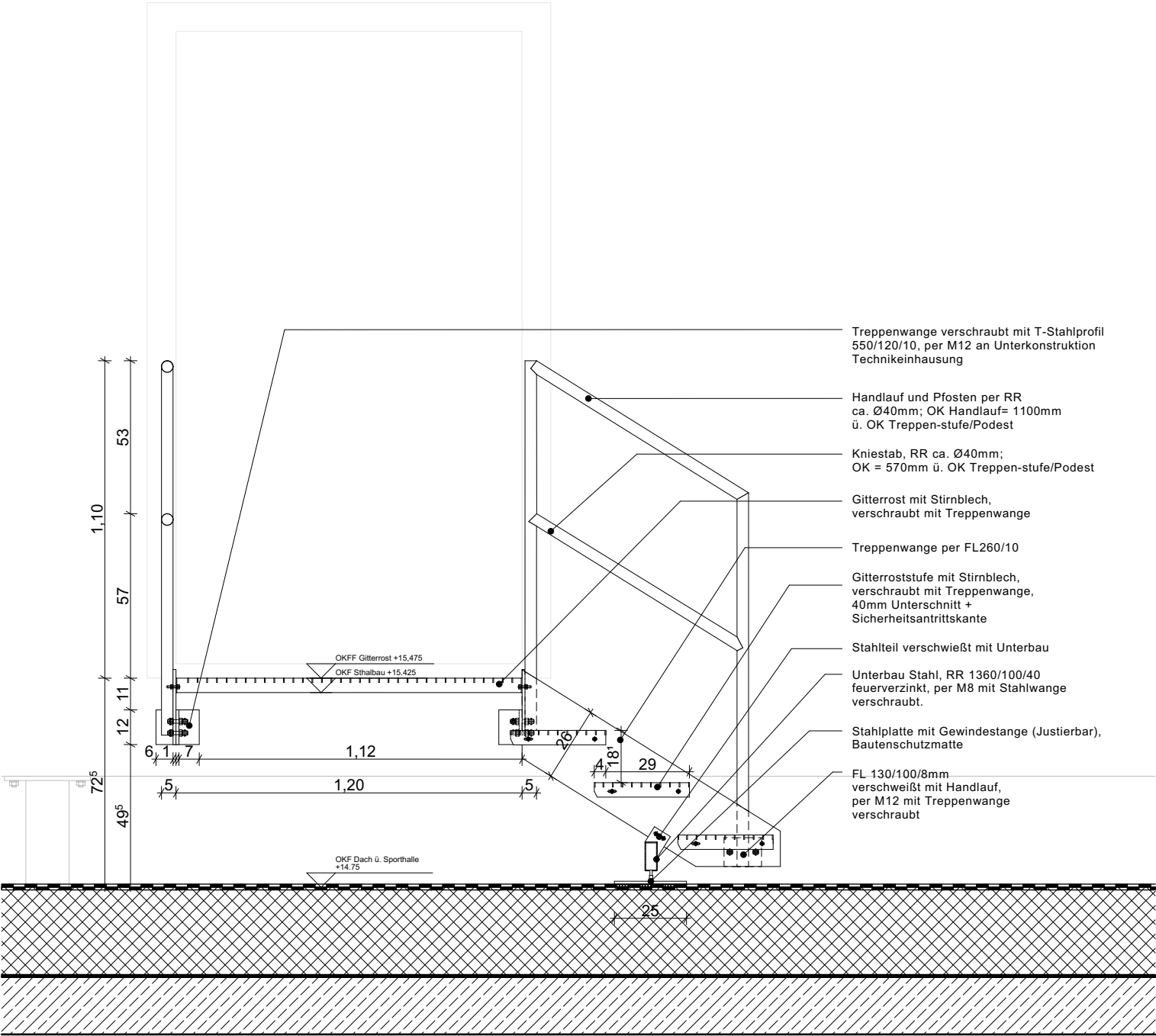
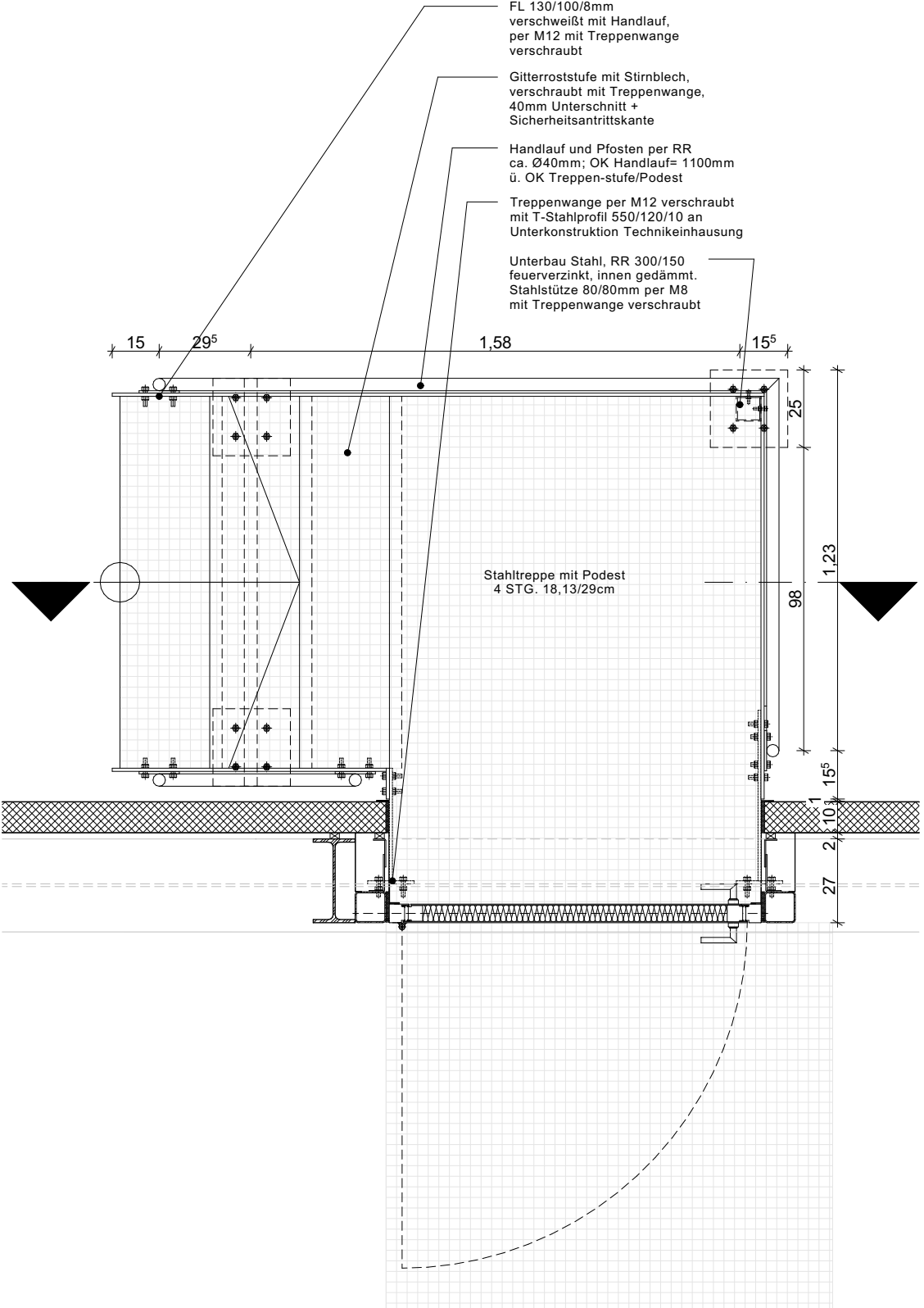


Dimensionierung
der Treppenbauteile
gem. Statik AN



Schnitt



Grundriss

Hinweise zur Ausführung:	INDEX	ÄNDERUNG	DATUM	BEAR.
BAUFREI				

PROJEKT Kulturschule an der Europastraße Am Schalker Verein 9, 45888 Gelsenkirchen	PROJ.-NR. 1903	PLANUNGSPHASE 5	BLATTGRÖSSE 1450 x 841mm	DATUM 29.09.2025	
	BEARBEITER EZ	FACHSPARTE Architekt	MASSSTAB 1:20	INDEX 0	STATUS B
AUFTRAGGEBER Stadt Gelsenkirchen Rathaus Buer, Goldberg Straße 12, 45894 Gelsenkirchen	PLANBEZEICHNUNG Anschluss Stahltreppe an Technikeinhausung über Sporthalle				
PLANER HASCHER JEHLE Design GmbH Kantstrasse 17, 10623 Berlin	PLANNUMMER KSG_706_5_DE_A_--_TRE_22_0_B				
DATEI AC25_1903_KSG_ARC_NEUBAU			PLOTDATEI KSG_706_5_DE_A_--_TRE_22_0_B.pdf		